



BOLINGUA

CUELLO

Cuando buscaba el nombre de este cuello, sabía que quería que tuviese relación con las ovejas, pero mi inspiración no tenía ganas de colaborar. Comparto mi taller con mi madre, una pintora, ganchillera y manitas en general a la que pregunté que se le ocurría relacionado con las ovejas. Sugirió Bolingua.

Bolingua es un “baserri”, una granja vasca, que se encuentra en la ladera de enfrente de casa de mis padres. Tiene un prado en el que las ovejas suelen pacer libremente casi todos los días. Fueron las primeras ovejas que ví cuando era pequeña, mis primeras ovejas! Así que el nombre quedó decidido.

Material: 1 Madeja de Ardilanak SuperChunky, 130ms/ 200gr, Agujas de 12 mm.

Puntos: D (punto del derecho), R (punto del revés), 2PJ (hacer dos puntos juntos del derecho), PPJ (hacer dos puntos juntos, metiendo las agujas por la pata trasera del punto), H (Montar Hebra).

COMO TEJERLO

Montar 29 puntos.

Comienza el dibujo, repite las líneas de 01 a 04 tantas veces como quieras.

Línea 01 (Lado derecho): 3D, 2R [5D, 2R] (x3), 3D.

Línea 02 (Revés): 3D, [2D, 5R](x3), 5D

Línea 03 (Derecho): 3D, 2R, [2PJ, H, 1D, H, PPJ, 2R] (x3), 3D.

Línea 04 (Reves):3D, [2D, 5R](x3), 5D

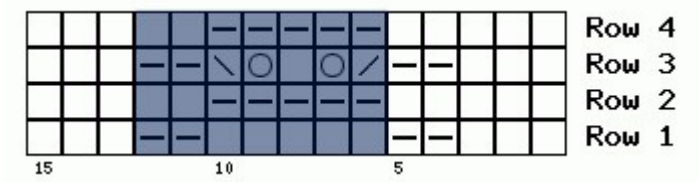
Termina siempre en la Línea 4, dejando algo de lana para poder coser el cuello y cerrarlo.

Cierra los puntos como los cierres habitualmente.

Cose juntos el principio y el final con lana sobrante.

ESQUEMA

Si prefieres usar el esquema, basta con que sigas las instrucciones para montar y cerrar los puntos. Tienes que trabajar la parte sombreada de azul tres veces en cada línea y terminar en la 4ª.



- Derecho
- Reves
- / 2PJ
- \ PPK
- O H

ardilanak@ardilanak.com